



Opération de sauvegarde des amphibiens

Vallée du Terrouin à Villey-Saint-Étienne

Participez à la 12^e édition de cette action locale de protection de la biodiversité.

(prévoir une tenue de terrain comprenant des chaussures adaptées et gilet de visibilité)

En partenariat avec la commune de Villey-Saint-Étienne

★★★
Niveau de difficulté

👤 Tout public

🌿 Espace naturel sensible

Samedi 21 février de 9h à 12h

Chantier Nature

Pose des filets de protection destinés à empêcher les amphibiens, en période de reproduction, de se faire écraser en traversant la route. Chantier suivi d'un temps convivial.

Pensez à apporter votre matériel (balai, brosse, pelle et pioche)

Dimanche 22 mars de 9h à 11h

Formation au ramassage

Participez à la sauvegarde des amphibiens et formez-vous au suivi scientifique de la population présente sur cet espace naturel.

Samedi 18 avril de 8h30 à 12h

Démontage des filets et dernier ramassage

Pensez à apporter votre matériel (balai, brosse, pelle et pioche)



INSCRIPTION OBLIGATOIRE

- > Pour toutes les animations
- > Au plus tard 48 heures avant (les inscriptions effectuées hors délais ne seront pas prises en compte)
- > Nombre de places limité

Formulaire en ligne



OU



Par mail

c.barlier@terrestouloises.com

Coralie BARRIER
Chargée d'animation et de
gestion des espaces naturels et
de la biodiversité



Par téléphone

03 83 43 23 76

communauté de communes
Terres Touloises



Nos amis à quatre pattes ne sont pas admis lors des sorties afin de préserver la quiétude des sites naturels.



Service communication CC2T
Crédits photos : Aëlie CARPENTIER, Elisabeth DALIER,
Jaouën VERLEY, ADEP, FNPFL, Adobestock - Imprimé
sur papier recyclé - Ne pas jeter sur la voie publique.

À LA DÉCOUVERTE DES ESPACES NATURELS DE LA COMMUNAUTÉ DE COMMUNES TERRES TOULOISES

janvier - juillet 2026



ANIMATIONS
GRATUITES
TOUT PUBLIC
DES GANS

Balades nature
Sorties nocturnes
Chantiers nature
Ateliers



Communauté de communes Terres Touloises
03 83 43 23 76 - contact@terrestouloises.com
www.terrestouloises.com

photo : Écaille fermière



Hirondelles de fenêtre

Samedi 24 janvier

Des nids pour les hirondelles

4 sessions (durée 1h30) : 9h, 10h30, 13h30 et 15h

Salle communale d'Avrainville

Découvrez comment les hirondelles fabriquent leur nid, apprenez à fabriquer un nichoir et favorisez leur retour au printemps en adoptant les bons gestes. En partenariat avec la LPO 54-55-88

★☆☆
Niveau de difficulté

Atelier de fabrication
+ 6 ans

Dimanche 1er février

Des refuges pour la faune du jardin

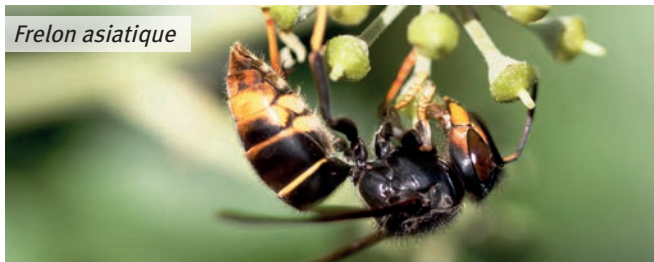
De 9h30 à 12h30 - Siège de la CC2T à Écrouves

Contribuez à la sauvegarde de la biodiversité en fabriquant nichoirs et abris pour la faune de votre jardin.

En partenariat avec la LPO 54-55-88

★☆☆
Niveau de difficulté

Atelier de fabrication
+ 6 ans



Frelon asiatique

Dimanche 1er mars

Frelon asiatique, les bons réflexes

De 10h00 à 12h00 - Rucher pédagogique à Toul

Arrivé en France en 2004, ce frelon invasif est une menace pour la biodiversité. Apprenez à le reconnaître et découvrez les méthodes efficaces de piégeage et de prévention pour limiter sa propagation. En partenariat avec Le Rucher Paulino et la ville de Toul

★☆☆
Niveau de difficulté

Animation
Public adulte

Samedi 14 mars

À la rencontre des pics et oiseaux forestiers

De 9h30 à 12h30 - Vallée de la Moselle à Pierre-la-Treiche

Accompagné(e) d'ornithologues, partez sur les traces des pics et autres oiseaux qui peuplent nos forêts.

En partenariat avec la LPO 54-55-88

★☆☆
Niveau de difficulté

Balade commentée
+ 6 ans

Espace naturel sensible
Jumelles conseillées



Faucon pèlerin

Dimanche 03 mai

Un pèlerin à la cathédrale

De 10h à 12h - Cathédrale de Toul

Le Faucon pèlerin niche depuis plusieurs années sur la cathédrale de Toul. Observez ce rapace fascinant et découvrez les autres oiseaux anthropiques qui fréquentent ces lieux.

En partenariat avec Lorraine association nature et la ville de Toul

★☆☆
Niveau de difficulté

Animation
+ 8 ans

Jumelles conseillées



Demi-deuil

Dimanche 07 juin

La vie secrète des insectes

De 9h30-12h00 - Pelouses calcaires de Jaillon

Ouvrez vos yeux et tendez l'oreille à la recherche des petites bêtes des plateaux calcaires. Posés sur les orchidées, stridulant dans le vent, butinant ou bondissant parmi les hautes herbes, ces insectes vous surprendront par leur diversité et leurs modes de vie.

En partenariat avec l'Atelier Vert

★☆☆
Niveau de difficulté

Balade familiale
+ 6 ans

Espace naturel sensible

Dimanche 14 juin

Les orchidées du fort

De 9h30 à 12h - Plateau et fort de Domgermain

Laissez-vous charmer par la beauté des orchidées locales et autres fleurs remarquables qui entourent le fort de Domgermain.

En partenariat avec l'Association Domgermain environnement et patrimoine

★☆☆
Niveau de difficulté

Balade familiale
+ 8 ans

Espace naturel sensible
Natura 2000

Samedi 20 juin

À la rencontre des papillons de nuit

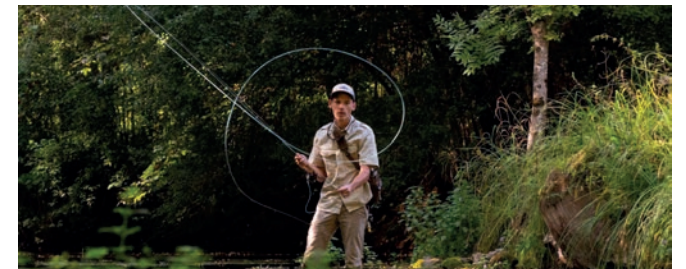
De 20h à minuit - Plateau et fort de Domgermain

Insectes méconnus, les papillons de nuit sont indispensables à nos écosystèmes. À l'aide d'un drap blanc et d'un éclairage, participez à un protocole scientifique en observant ces insectes étonnants.

★☆☆
Niveau de difficulté

Balade familiale
+ 10 ans

Espace naturel sensible
Natura 2000



Samedi 04 juillet

L'art délicat de la pêche à la mouche

De 9h à 12h - Remparts de Toul

Essayez vous à l'art de la pêche à la mouche et découvrez le monde fascinant des petites bêtes qui peuplent le ruisseau de l'Ingressin. En partenariat avec la fédération de Meurthe-et-Moselle pour la pêche et la protection des milieux aquatiques

★☆☆
Niveau de difficulté

Animation
+ 14 ans

Espace naturel sensible

Samedi 04 juillet

Au cœur de la nuit, sur les traces de la faune sauvage

De 20h à 23h30 - Boucq

Depuis la mairie jusqu'au point culminant de la commune, partez à la découverte de la faune nocturne et laissez vous émerveiller par un panorama unique sur la forêt de la Reine.

En partenariat avec la LPO 54-55-88

★☆☆
Niveau de difficulté

Balade commentée
+ 8 ans

Natura 2000